

### 안전 확인

솔벤트와 접착제를 사용할 때는 적절한 안전 예방 조치를 따르십시오. 안전조치에는 개인 보호장비 (장갑 및 보안경 착용) 및 적절한 환기시설의 사용을 포함합니다. 자세한 내용은 MSDS/SDS를 참조하십시오. 작업 전에 모든 지침을 숙지하십시오.

## 단계 1 접착면 전처리

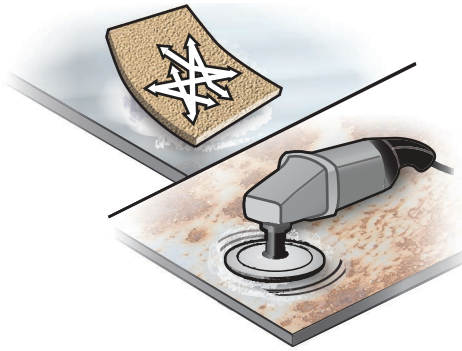
### 세척

- 표면 전체의 오염물질을 다음과 같이 세척합니다.
- 보풀이 없는 깨끗한 천과 깨끗한 솔벤트(CB911 또는 아세톤 권장)를 사용하십시오. 솔벤트를 충분히 적신 천을 이용해 접착면을 한 번의 굴림 동작으로 닦아냅니다.
  - 천에 이물질이 묻어 있는지 확인합니다. 이물질이 묻어 있을 경우, 천을 접어 깨끗한 면을 사용하거나 새로운 깨끗한 천을 사용하여 반복해서 닦습니다.
  - **팁:** 닦을 때마다 항상 천의 깨끗한 면을 사용하십시오. 같은 면을 두 번 이상 사용하지 마십시오.
  - 필요할 경우, 깨끗한 마른 천으로 접착면에 남아 있는 솔벤트를 제거하십시오.

한 번의 굴림 동작으로 닦아냅니다.

### 연마

- 부품이 장착될 부위의 접착면을 문질러 연마합니다.
- 적절한 연마제와 방법을 사용하십시오. (금속제 120-180 Grit, 복합제 160-180 Grit)
  - 주의: 접착면이 복합제일 경우, 연마로 인하여 표면의 섬유재질이 손상되지 않도록 주의하십시오.
  - 원재료가 노출되도록 표면 산화물, 상단 코팅 및 프라이머를 제거하십시오.
  - **팁:** 접착면의 연마는 한 방향으로 하지 말고, 여러 방향으로 하여야 합니다.



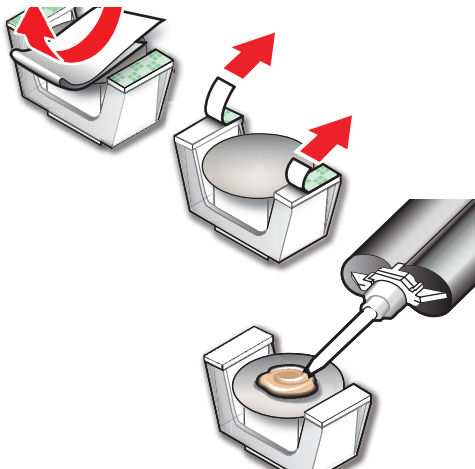
### 세척

- 연마로 인한 잔류물을 제거하기 위하여 세척과정을 반복합니다.
- 솔벤트로 적신 천으로 접착면을 한 번의 굴림 동작으로 닦아냅니다.
  - **팁:** 이물질이 번지지 않도록 좁은 면적을 순차적으로 세척합니다.
  - 천에 이물질이 묻어 있는지 확인합니다. 이물질이 묻어 있을 경우, 천을 접어 깨끗한 면을 사용하거나 새로운 깨끗한 천을 사용하여 반복해서 닦습니다.
  - **팁:** 닦을 때마다 항상 천의 깨끗한 면을 사용하십시오. 같은 면을 두 번 이상 사용하지 마십시오.
  - 필요할 경우, 깨끗한 마른 천으로 접착면에 남아 있는 솔벤트를 제거하십시오.

한 번의 굴림 동작으로 닦아냅니다.

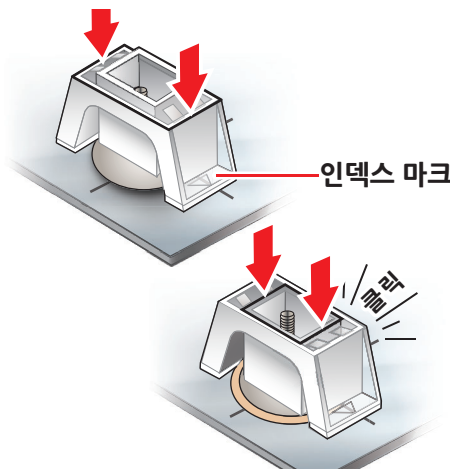
## 단계 2 부품 준비

- 솔벤트로 적신 천으로 부품 바닥을 한 번의 굴림 동작으로 닦아냅니다.
- 픽스처 바닥 면에 있는 양면 테이프의 종이를 떼어냅니다.
- 그림과 같이 부품 바닥 면의 중앙에 접착제를 바릅니다.
- **팁:** 부품이 장착되면서 소량의 압착된 접착제가 부품 주위로 균일하게 나올 수 있도록 충분한 양의 접착제를 사용하십시오.



## 단계 3 장착 위치 선정 및 장착

- 부품이 장착될 위치를 맞춥니다.
- **팁:** 픽스처 옆면의 인덱스 마크를 이용하여 장착할 위치를 맞춥니다.
- 픽스처 **위쪽 양끝단**을 단단히 눌러서 양면 테이프를 바닥 면에 붙입니다.
- 픽스처 **위쪽 안쪽 부분**을 ‘딸깍’ 소리가 날 때까지 누릅니다. 픽스처에서 ‘딸깍’ 소리가 나면 더 이상 누를 필요가 없습니다.
- 주의: 부품 자체를 누르지 마십시오.
- 압착되어 나온 접착제가 부품의 바닥 면 주위로 완전히 보이는지 확인합니다.



## 단계 4 경화 및 완료

- 접착제가 경화될 때까지 기다립니다. 너트플레이트 주위로 압착되어 나온 접착제를 닦아내지 마십시오. 경화되는 동안에는 부품이나 픽스처를 건드리지 마십시오. 경화시간에 대해서는 해당 접착제의 데이터 시트를 참조하십시오.
- 접착제가 완전히 경화되면 픽스처를 제거하여 폐기하십시오.
- 필요할 경우, 코팅을 부분적으로 보수합니다.

