

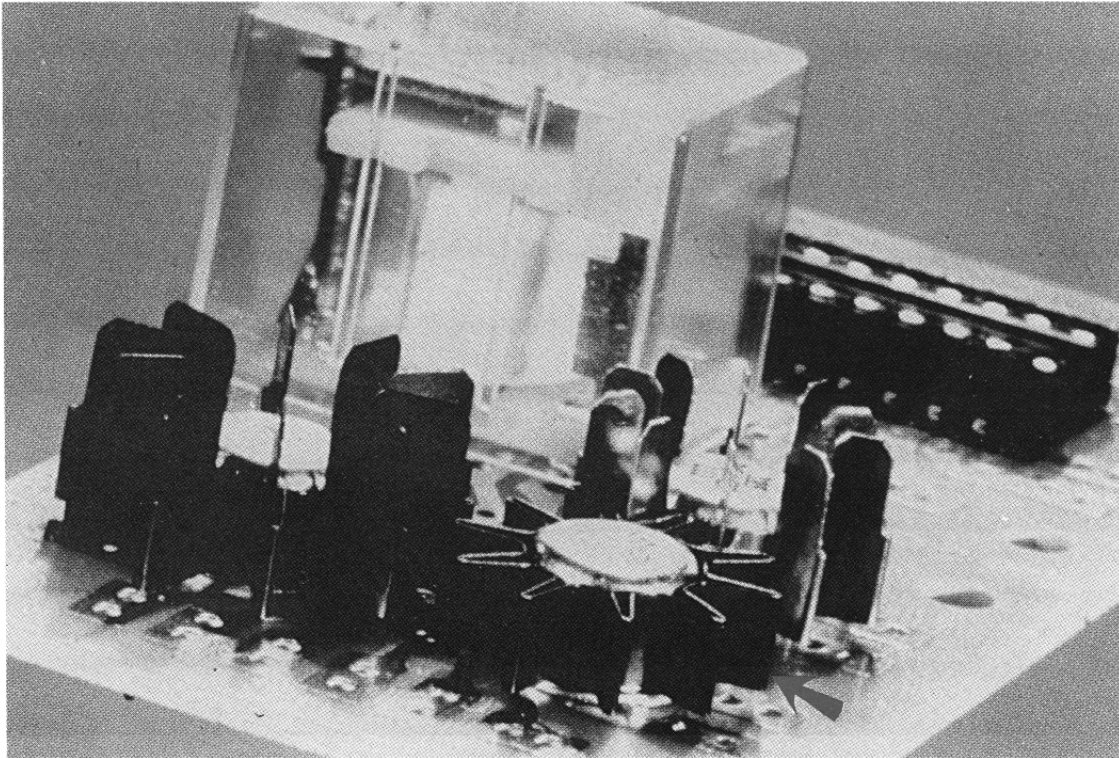
베릴륨 동의 사용례

BRUSHWELLMAN
ENGINEERED MATERIALS

AR 36-15-14

利用分野：電子部品

使用素材：베릴륨 銅 Strip



베릴륨 銅의 몇가지 特性은 베릴륨 銅으로 하여금 電子裝置의 metal case 겸 半導體의 heat sink 材로도 쓰이게 합니다. 振動이 심한 곳에서 部品을 잘 固定시키고, 同時에 heat sink 역할도 할 수 있게끔 考案하는데 스프링特性이 우수한 베릴륨 銅 Brush Alloy 3을 쓰는 것입니다. 쥐는힘(grip)이 堅固하고 確實한 保持力이 있으므로 높은 信賴度가 必要한 用途에 좋습니다.

〔部品設計上 材料로서의 基準〕

- ① 熱伝導率이 아주 좋을 것.
- ② 스프링力이 強할 것.
- ③ Mill-hardened 狀態에서 成形性이 아주 좋을 것.
- ④ 疲労強度가 우수할 것.

Alloy 3의 熱伝導率(144 Btu/ft. hr. °F)은 같은 強度를 갖는 다른 銅系 合金中 어느 것보다 높습니다. 사진의 heat sink는 Brush Alloy 3H를 써서 만든 것

인데, 成形後, 熱處理하여 HT temper로 finishing을 한 것입니다. 이 設計는 굽힘의 程度가 180°에 가까우므로 높은 成形性을 갖는 材料를 必要로 합니다. Fin은 熱을 吸收하기 위하여 검은색의 化成被覆 finishing을 하였습니다.

더 자세한 사항은 하기처로 문의하여 주십시오.

製造 및 供給先

Brush Wellman Inc.

Alloy Division

17876 St. Clair Avenue, Cleveland, Ohio 44110 U. S. A.

韓國總代理店

(株)도일코리아

서울 강남구 논현동 127-1 (국제빌딩 303호)

Tel. 514 - 3501 / 3

Fax. 514 - 3504